

Kalender im Servicebereich

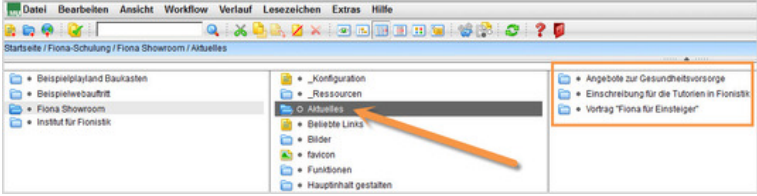
Für wen eignet sich der Kalender?



Ein Kalender eignet sich für Webauftritte, die

- den rechten Servicebereich nutzen
- viele aktuelle Termine/Veranstaltungen haben (mind. 1/Woche)
- ihre Termine/Veranstaltungen zentral an einem festgelegten Ort mit den Vorlagen "[Allgemein] Meldung" oder "[Spezial] Weiterbildungsangebot" pflegen

Wie funktioniert der Kalender?



- Im Kalender werden alle Veranstaltungen oder Termine ausgelesen, die mit den Vorlagen "[Allgemein] Meldung" oder "[Spezial] Weiterbildungsangebot" in festgelegten Bereichen eingepflegt wurden (in der Regel aus dem Ordner "Aktuelles", dies kann nach Wunsch festgelegt werden)
- Jeder Tag, zu dem eine Veranstaltung oder Termin angelegt wird, wird im Kalender fett und klickbar dargestellt.
- Das Kalenderblatt hat eine integrierte Suchfunktion und kann in Deutsch oder Englisch angeboten werden.

Achtung: Für die Anzeige des Kalenders muss JavaScript aktiviert sein. Ist JavaScript deaktiviert wird der Kalender nicht eingeblendet.

Wie pflege ich den Kalender?



- Die Ersteinrichtung übernimmt [Referat VI.5 Internetdienste](#) für Sie
- Die Kalendereinträge müssen nicht gesondert gepflegt werden. Legen Sie neue Meldungen oder Weiterbildungsangebote an, sie werden automatisch im Kalender angezeigt.