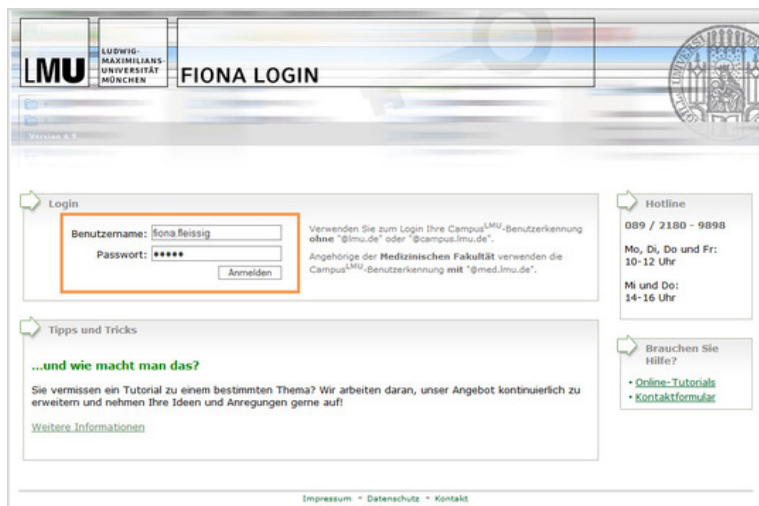


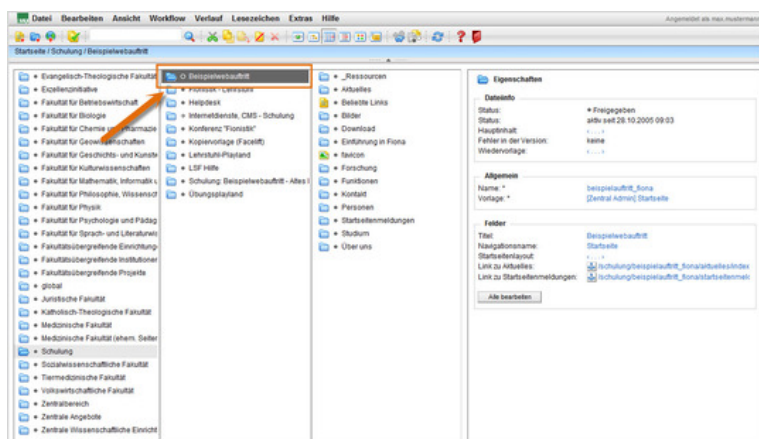
Erste Schritte in Fiona

Loggen Sie sich ein



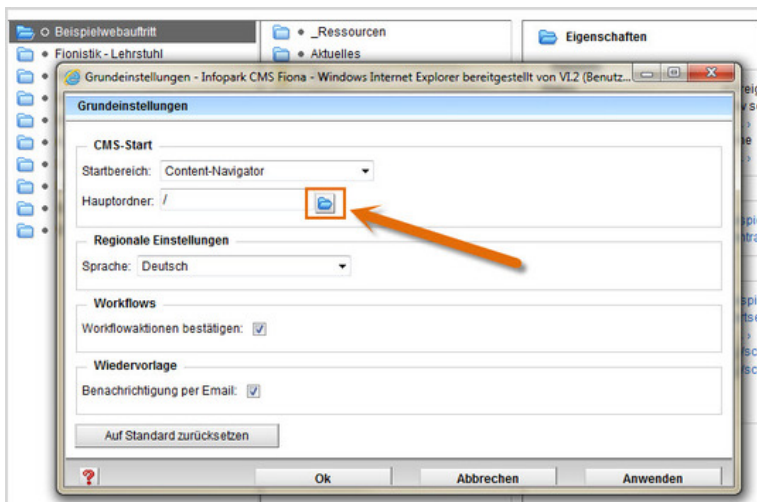
- Loggen Sie sich über www.lmu.de/cms mit Ihrer LMU-Benutzerkennung in Fiona ein.
- Außerhalb des Hochschul- und Verwaltungsnetzes benötigen Sie den [VPN-Client](#).
- Haben Sie Ihr Passwort vergessen, wenden Sie sich an den [IT-Servicedesk](#).

Finden Sie Ihren Webauftritt



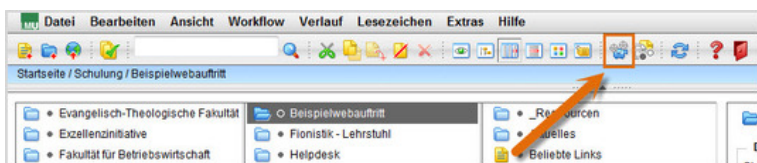
- Falls Sie einen Teilbereich eines Webauftritts bearbeiten, wählen Sie Ihren Teilbereich aus.
- Den Pfad zu Ihrem Bereich können Sie Ihrer Begrüßungs-E-Mail entnehmen.

Legen Sie Ihren Webauftritt als Startseite fest



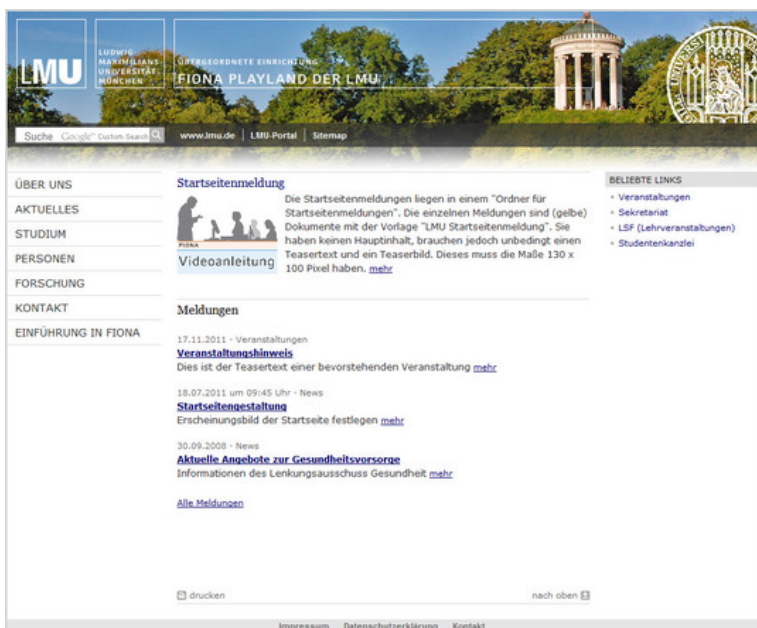
- Öffnen Sie die Grundeinstellungen über *Extras > Persönliche Einstellungen > Grundeinstellungen*.
- Öffnen Sie die Auswahl über das blaue Ordnersymbol.
- Wählen Sie Ihren Webauftritt aus, am schnellsten finden Sie ihn über den Verlauf.
- Klicken Sie auf "OK".
- Loggen Sie sich am Ende Ihrer Arbeit über die rote Tür aus, um die Einstellung zu speichern. Nach dem nächsten Login starten Sie direkt bei Ihrem Webauftritt.

Öffnen Sie die separate Vorschau



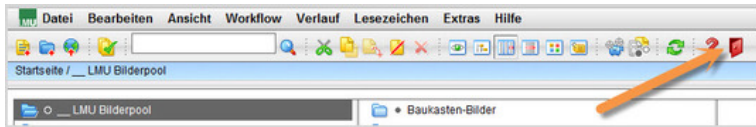
Über die separate Vorschau können Sie sich anschauen, wie Ihr Webauftritt im Internet aussehen wird.

So sieht Ihr Webauftritt im Internet aus



- Die separate Vorschau können Sie nutzen, um zu kontrollieren, wie Ihre Änderungen im Internet aussehen werden.

Speichern Sie Ihre Eingaben



- Damit Ihre Änderungen an Grundeinstellungen und Lesezeichen gespeichert werden, müssen Sie sich ausloggen.
- Klicken Sie zum Ausloggen auf das rote Türsymbol.